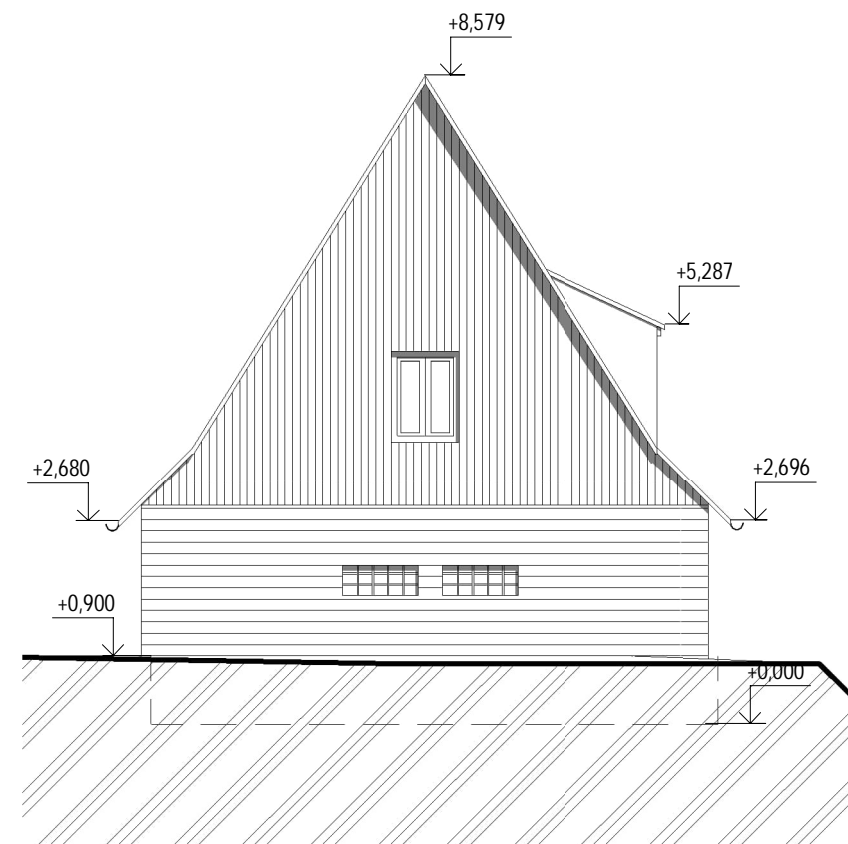


1

Pohled přední

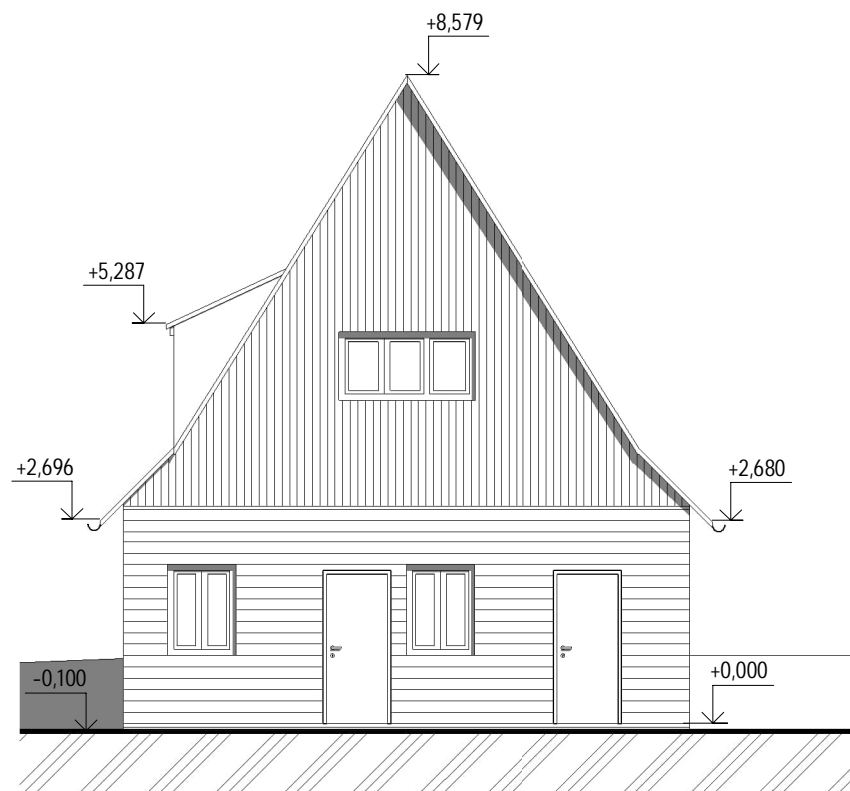
1 : 100



2

Pohled levý

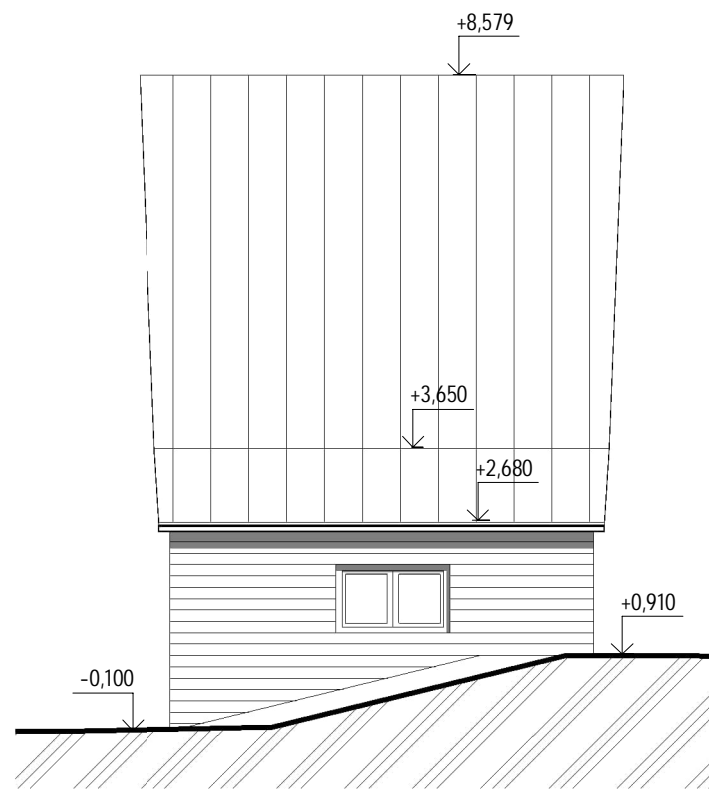
1 : 100



3

Pohled pravý

1 : 100



4

Pohled zadní

1 : 100

±0,000 =úroveň stávající podlahy 1.NP (Personální chata)

Investor : statutární město Třinec, IČ: 00297313 Jablunkovská 160, Třinec 739 61		Projekční kancelář LAY-OUT nám. Svobody 527, 739 61 Třinec mobil: +420 776 213 159 / cieslar@lay-out.cz	
Místo stavby : Obec Třinec, k.ú. Oldřichovice u Třince parc.č. 5/4, st. 735, st. 734,		Datum vypracování :	06 / 2024
Název stavby : Demolice presonální a lyžařské chaty Javorový vrch, Třinec		Stupeň dokumentace :	DBP
Výkres :		Číslo zakázky :	L2024-80
POHLEDY		Měřítko :	1:100
		Číslo výkresu :	D.01.05